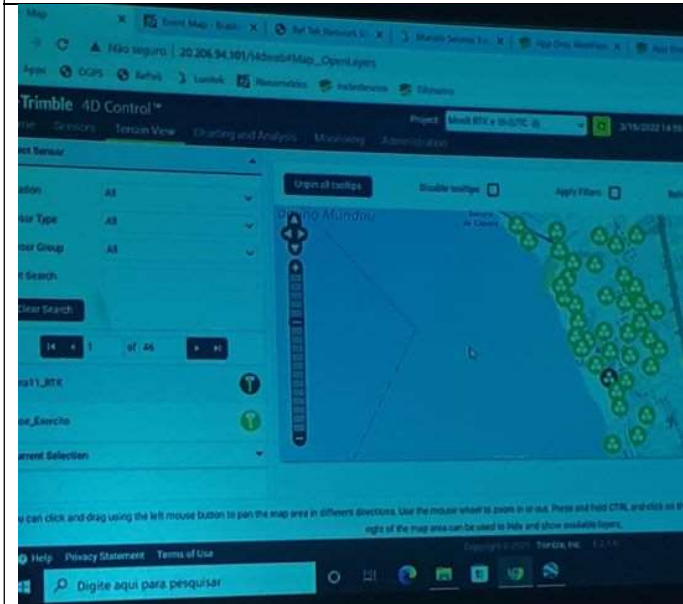


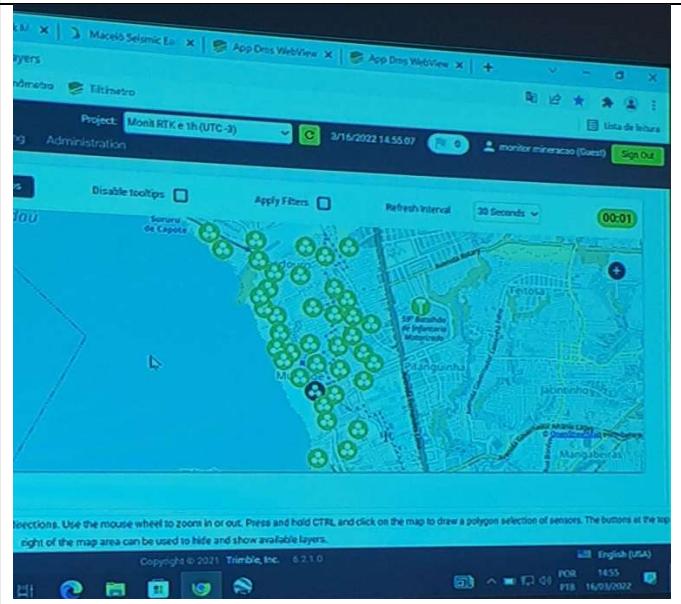
## ANEXO – REGISTRO FOTOGRÁFICO

Registro fotográfico das vistorias realizadas nas centrais de monitoramento e instalações de preenchimento das cavidades das frentes de lavra M#07/19 e M#17, bem como instrumentos de monitoramento instalados no local.

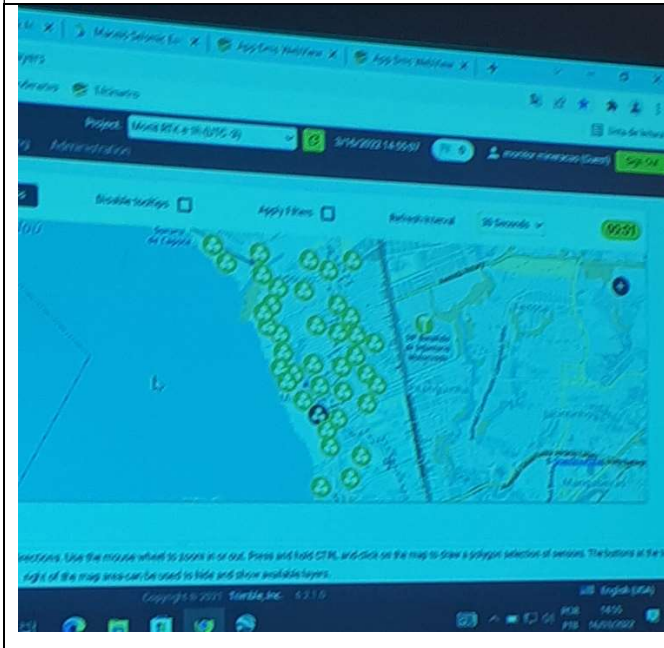
**Foto 1 - Monitoramento da rede DGPS**



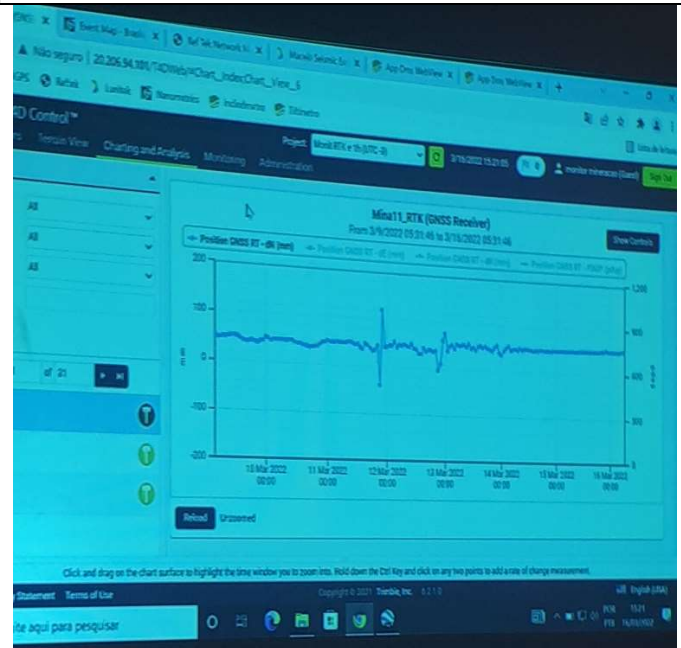
**Foto 2 - Idem à anterior**



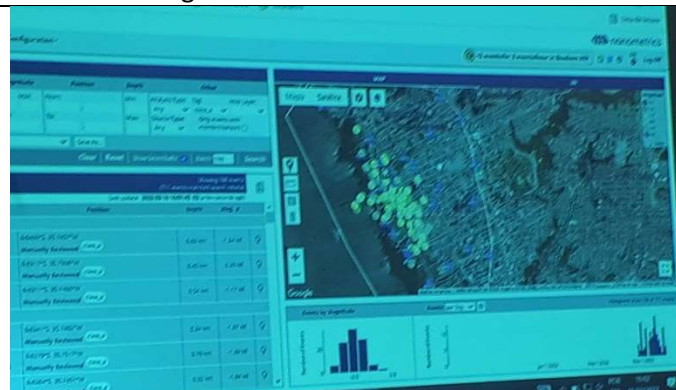
**Foto 3 - Idem às anteriores**



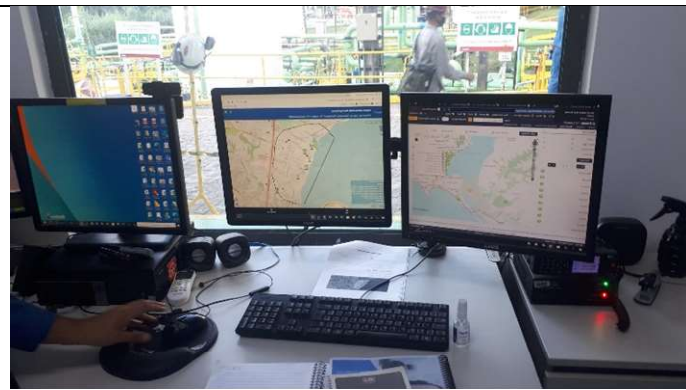
**Foto 4 - Análise do Sinal RTK**



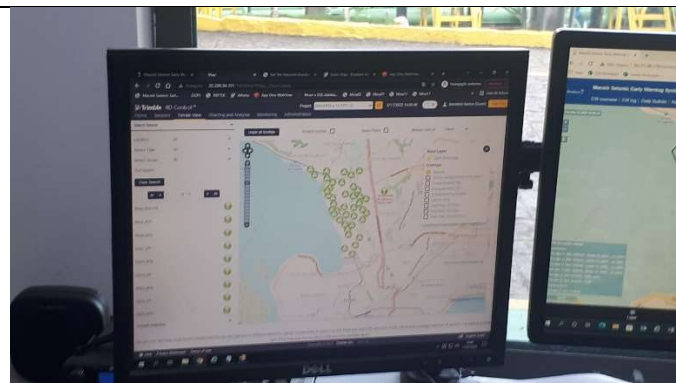
**Foto 5 - Visão geral da rede DGPS**



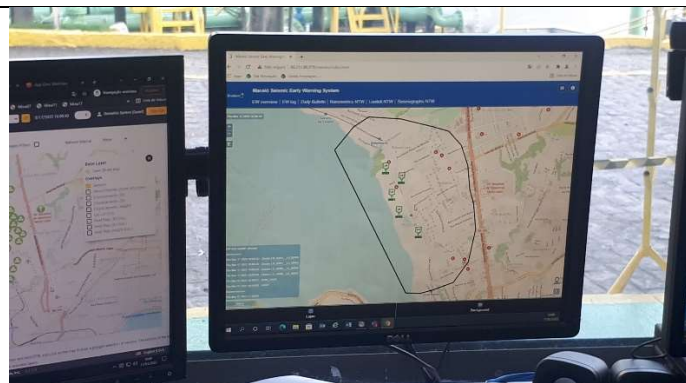
**Foto 6 - Sala de Controle de Monitoramento**



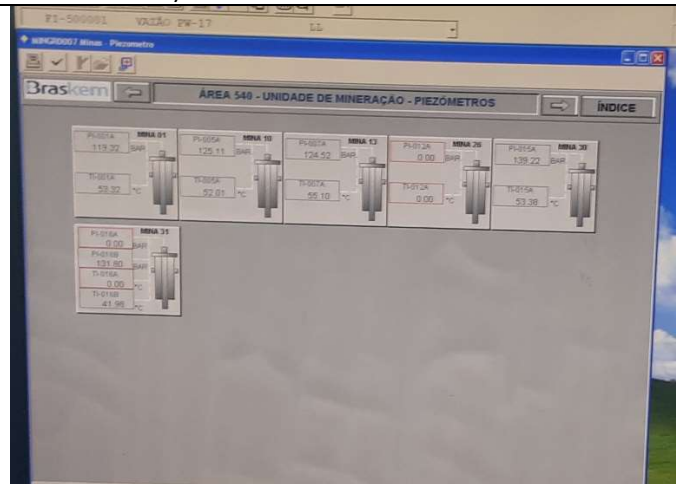
**Foto 7 - Monitoramento da rede DGPS**



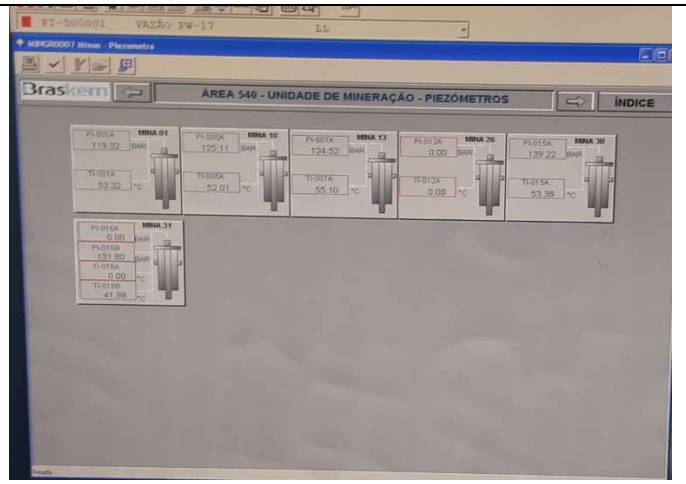
**Foto 8 - Monitoramento de Microsismica**



**Foto 9 - Monitoramento dos Piezômetros (Cavidades Pressurizadas)**



**Foto 10 - Idem à anterior**





**Foto 11 – Preparação para a vistoria**



**Foto 12 – Depósito / estoque de areia**



**Foto 13 – Idem 12**



**Foto 14 -Usina de preparação da polpa**





**Foto 15 – Tubulações para injeção da polpa**



**Foto 16 – Instalações de sismógrafo**



**Foto 17 – Instalações de DGPS**



**Foto 18 – Instalações de DGPS, tiltímetro e inclinômetro**

